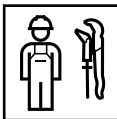


GUÍA DE INSTALACIÓN

CISTERNAS EMPOTRADAS GEBERIT



Instalación de una cisterna empotrada Geberit en la reforma de un cuarto de baño

Cuando en una reforma de un cuarto de baño se decide sustituir un inodoro al suelo por uno suspendido, es imprescindible instalar una cisterna empotrada. Las cisternas empotradas para inodoro suspendido están compuestas no sólo por el depósito de agua, sino también por un sistema estructural encargado de sustentar el inodoro, cumpliendo los requisitos de la norma UNE-EN 997 de resistir 400 kg de peso.

Geberit ha desarrollado una gama de cisternas empotradas y accesorios de instalación, que permiten realizar la sustitución de un inodoro al suelo con cisterna vista, por un inodoro suspendido de una manera muy sencilla. De esta manera, es posible instalar una cisterna empotrada Geberit en cualquier cuarto de baño, independientemente de su tamaño, disposición de los aparatos sanitarios, etc.

GAMA DE CISTERNAS EMPOTRADAS GEBERIT

Ahorrar espacio en un cuarto de baño es uno de los principales retos a la hora de enfrentarse a una reforma. Las cisternas Geberit Kombifix permiten alojarlas en el interior de la pared existente, ahorrando todo el espacio que ocupaba la antigua cisterna vista. Para ello, es necesario que el espesor de la pared tenga al menos 9 cm. Si el espesor es menor, la instalación ha de realizarse por delante de la pared, utilizando las cisternas Geberit Duofix. En cualquier caso, el ahorro de espacio está asegurado. Si se opta por la instalación de un inodoro al suelo, la cisterna empotrada Geberit Sigma 8 cm es la idónea para cubrir todas las necesidades.

Las ventajas en diseño que ofrece la instalación por delante de la pared convierten a las cisternas Geberit Duofix en las más utilizadas en el mundo de la reforma.

INSTALACIÓN POR DELANTE DE LA PARED

INSTALACIÓN DENTRO DE LA PARED



Duofix Sigma 12 cm
111.374.00.5

Duofix Sigma 8 cm
111.791.00.1

Kombifix Sigma 12 cm
110.374.00.5

Kombifix Sigma 8 cm
110.793.00.1

Geberit Sigma 8 cm
109.790.00.1

A continuación, se muestra el proceso de instalación paso a paso de las cisternas Geberit más adecuadas, según las características de la instalación:

Instalación por delante de la pared con inodoro suspendido

Geberit Duofix Sigma 12 cm. Si el proyecto requiere ahorrar el mayor espacio posible, se optará por la cisterna Geberit Duofix Sigma 8 cm. En ambos casos el proceso de instalación es similar.

Instalación dentro de la pared con inodoro suspendido

Geberit Kombifix Sigma 8 cm. Para espesores de pared mayores de 12 cm se recomienda utilizar la cisterna Kombifix Sigma 12 cm. En ambos casos el proceso de instalación es similar.

Instalación dentro de la pared con inodoro al suelo

Geberit Sigma 8 cm.

1 Fijación de la cisterna empotrada al suelo y a la pared

Todas las cisternas empotradas deben ser fijadas a la pared y al suelo para cumplir con los requisitos que marca la norma UNE-EN 997.

La fijación al suelo se realiza mediante las patas incluidas en el bastidor de la cisterna empotrada. Dichas patas, que son extensibles, deben regularse para conseguir que el inodoro quede instalado a una altura correcta. Para evitar errores, el bastidor incluye una marca que nos indica la dis-

tancia de 1 metro que debe respetarse desde el suelo terminado. Teniendo en cuenta que la nueva pared de cerramiento será ligera, se coloca el perfil del suelo, que conformará la estructura de la nueva pared.

Para la fijación a la pared, existe un accesorio que se suministra aparte (ref. 111.815.00.1). Su misión, además de anclar la cisterna, permite regular la separación a la pared.

Instalación por delante de la pared

Geberit Duofix Sigma 12 cm para inodoro suspendido

Ver vídeo de instalación
Duofix Sigma 12 cm

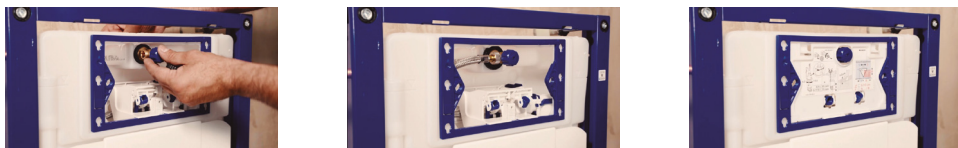


2 Conexión del suministro de agua

La llave de corte de las cisternas vistas, se encuentran situadas en el lateral o en la parte inferior conectadas mediante un latiguillo flexible. En el caso de la cisterna empotrada, la llave de corte se encuentra ubicada en su interior, de forma que queda totalmente oculta. En el momento de rea-

lizar labores de mantenimiento, se accede fácilmente a través del pulsador.

Para realizar la conexión de la tubería de suministro, se puede aprovechar la instalación existente.



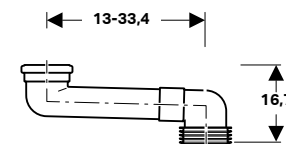
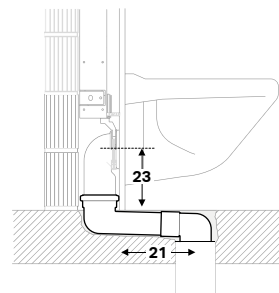
3 Conexión a la evacuación existente

El desagüe existente puede estar ubicado en el suelo (salida vertical) o en la pared (salida horizontal). Para cada caso, Geberit ha desarrollado un accesorio que permite la conexión de una forma rápida y sencilla.

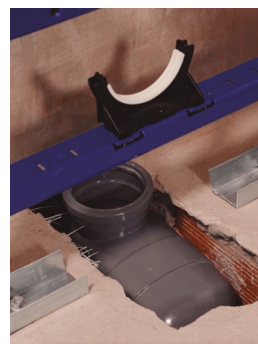
complicada por tener que llevar hasta el suelo el desagüe horizontal del inodoro suspendido. El codo de desplazamiento (ref. 388.351.29.1), facilita esta parte de la instalación. Su forma ovalada permite su inserción en el suelo picando la parte superficial del forjado.

Desagüe en el suelo

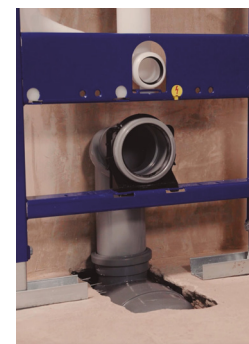
Es el más habitual en los cuartos de baño en viviendas. A priori, puede parecer una instalación



Codo de desplazamiento
Ref: 388.351.29.1



Colocación codo de desplazamiento



Colocación codo de descarga

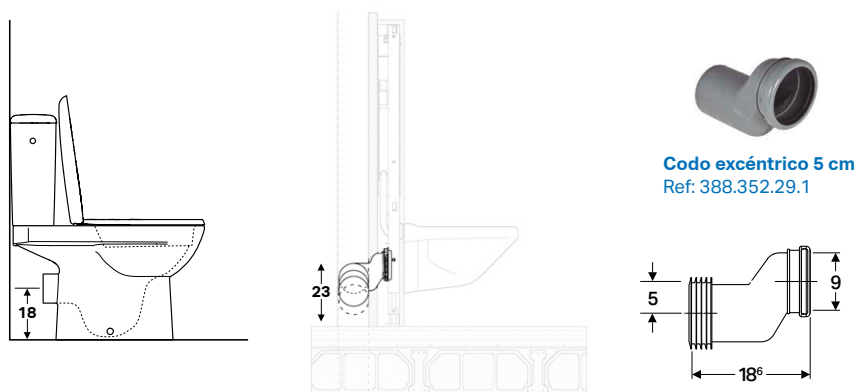


Relleno de mortero

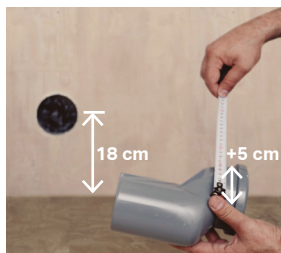
Desagüe en la pared

Aunque aparentemente es un tipo de instalación sencillo, en realidad puede complicarse mucho, ya que es necesario elevar 5 cm el desagüe existente. Esto se debe a que en los inodoros al suelo están ubicados a 18 cm del suelo, mientras que en los inodoros suspendidos está a 23 cm.

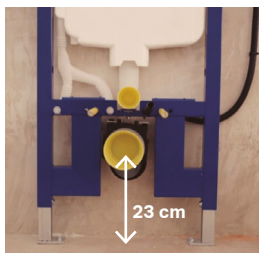
Para solventar esta diferencia de altura, Geberit ha desarrollado un codo excéntrico (ref. 388.352.29.1) que facilita la transición.



Codo excéntrico 5 cm
Ref: 388.352.29.1



Proceso de instalación
(ejemplo en Duofix Sigma 8 cm)



4 Instalación de la estructura de la pared ligera

Los montantes de la pared ligera deben atornillarse a los laterales del bastidor de la cisterna empotrada, de forma que quede enrasado por su parte frontal y permita la colocación de los paneles de yeso laminado. Para evitar la transmisión de los ruidos generados, se recomienda colocar una banda acústica entre los perfiles y los paramentos sobre los que se atornillen. La distancia

entre los montantes depende de la longitud de la pared y las recomendaciones del fabricante.

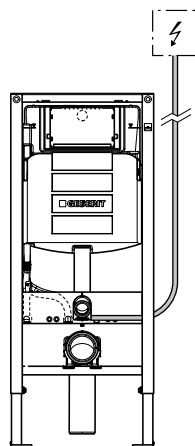
La nueva pared de cerramiento puede realizarse hasta el techo o creando una repisa, como se refleja en el ejemplo siguiente.



5 Preinstalación eléctrica

Durante el proceso de instalación de la cisterna empotrada es importante dejar prevista una instalación eléctrica para poder utilizar cualquiera de los dispositivos electrónicos existentes, o los que se lanzarán al mercado en el futuro. Basta con dejar un tubo corrugado que conecte la caja eléctrica del cuarto de baño con el bastidor.

Para que el transformador quede oculto, Geberit ha desarrollado un nuevo accesorio (referencia 116.061.00.1) para la cisterna Duofix Sigma 12 cm. Las instrucciones de instalación se pueden consultar en el catálogo online (catalog.geberit.es).



6 Acabado de la pared ligera y cerramiento

Se utilizarán paneles de yeso laminado específico para paredes húmedas, según recomendación del fabricante. Para evitar la transmisión de ruidos a la pared, los paneles no estarán en contacto con los paramentos, sino que se dejará una pequeña holgura, que se rellenará con masilla, que actuará de barrera acústica.

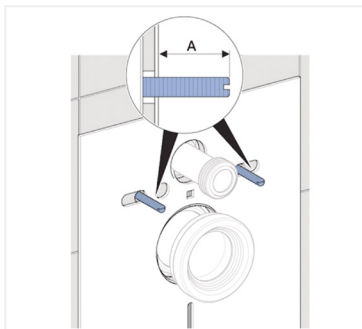
Al colocar el acabado, se deberán dejar los huecos para el pulsador, los tubos de conexión y las varillas roscadas sobre las que se colgará el inodoro.



7 Montaje del inodoro

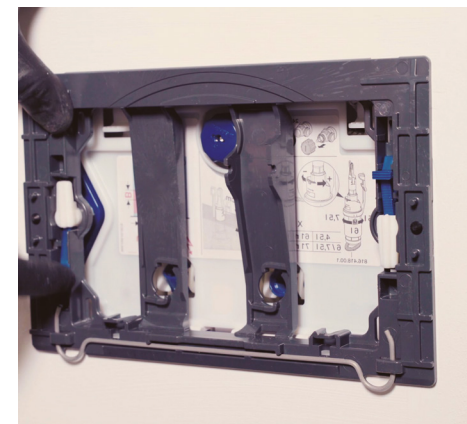
Para la instalación del inodoro suspendido se colocará una junta de insonorización (ref. 156.050.00.1) entre la pared y la base del inodoro para impedir la transmisión de ruidos.

Para la fijación del inodoro al bastidor, es importante regular la longitud de las varillas roscadas (cota A) en función del modelo de inodoro. Si es necesario, se pueden consultar las instrucciones de montaje de los inodoros Geberit en el catálogo online (catalog.geberit.es).



8 Montaje del pulsador

El montaje del pulsador se realiza sin herramientas. Se pueden consultar los modelos, acabados e instrucciones de instalación, en el catálogo online (catalog.geberit.es).



Resumen instalación

Paso 1 Fijación de la cisterna empotrada (Duofix Sigma 12 cm) al suelo y a la pared

Fijación al suelo mediante las patas y a la pared mediante un accesorio que se suministra aparte.

Paso 2 Conexión del suministro de agua

La llave de corte se encuentra ubicada en su interior, para su mantenimiento se accede a través del pulsador. Se puede aprovechar la instalación existente.

Paso 3 Conexión a la evacuación existente

Es necesario elegir el accesorio adecuado según sea el desagüe existente (horizontal o vertical).

Paso 4 Instalación de la estructura de la pared ligera

Los montantes de la pared ligera deben atornillarse a los laterales del bastidor de la cisterna empotrada.

Paso 5 Preinstalación eléctrica

Es importante dejar prevista una instalación eléctrica para poder utilizar cualquiera de los dispositivos electrónicos existentes.

Paso 6 Cerramiento de la pared ligera

Se utilizarán paneles de yeso laminado específico para paredes húmedas.

Paso 7 Montaje del inodoro

En función del modelo de inodoro, se pueden consultar las instrucciones de instalación.

Paso 8 Montaje del pulsador

En función del modelo de pulsador, se pueden consultar las instrucciones de instalación.

Elección de la cisterna en función de las dimensiones de la mocheta

Es reformas en las que se ha optado por crear una mocheta o murete con repisa, podemos definir el modelo de cisterna empotrada Geberit más adecuada, en función del espesor de la repisa y/o la altura de la nueva pared. En aquellos casos en los que hay problemas de altura (por ejemplo, por

la existencia de una ventana), existen bastidores de altura inferior (Geberit Omega).

En el siguiente cuadro se muestran las diferentes opciones:

c (cm)	h (cm)	Cisterna empotrada	
14 a 22	114	111.374.00.5	Sigma 12
10 a 13	116	111.791.00.1	Sigma 8
19 a 22	84	111.003.00.1	Omega 12
19 a 22	100	111.030.00.1	Omega 12

* Espesor del acabado incluido (2 cm)

La dimensión d, depende del tipo de inodoro. La dimensión mínima es de 59 cm (Duofix Sigma 8 + Inodoro compacto Icon)

Instalación dentro de la pared

Geberit Kombifix Sigma 8 cm para inodoro suspendido

Ver vídeo de instalación
Kombifix Sigma 8 cm



1 Fijación de la cisterna empotrada al suelo y a la pared

En primer lugar, se debe cajar un hueco en la pared que alojará la cisterna Kombifix Sigma 8 cm. Al posicionar la cisterna se tendrá especial cuidado con la altura de instalación. Para facilitar la labor, el bastidor incluye una marca en la que se refleja la altura de 1 metro desde el suelo terminado.

Para cumplir con los requisitos de la norma UNE-EN 997 sobre la resistencia de 400 kg del inodoro

suspendido, la cisterna debe quedar perfectamente fijada a la pared y al suelo. Al tratarse de fábrica de ladrillo, se aprovechará la base como apoyo de la cisterna. Los huecos que queden en el perímetro del bastidor se rellenarán con mortero para que pared y cisterna formen un solo cuerpo. También debe rellenarse con mortero la zona interna del bastidor donde se alojan las varillas roscadas que sujetarán el inodoro.

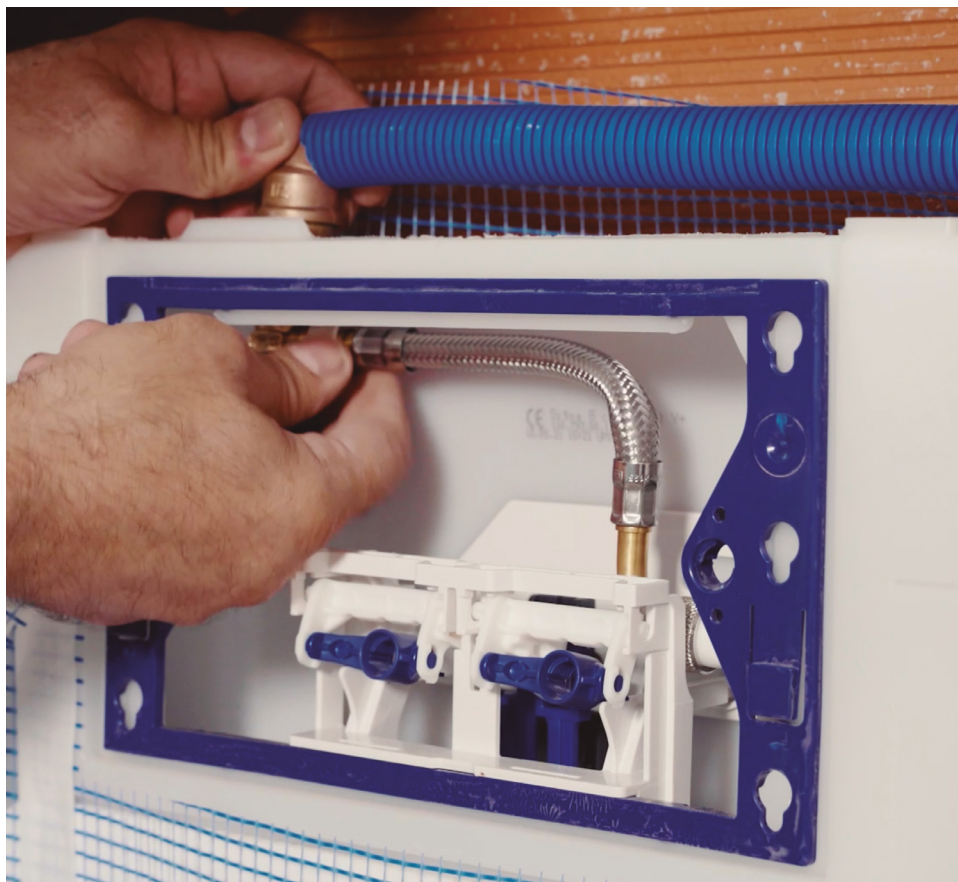


2 Conexión del suministro de agua

La llave de corte de las cisternas vistas, se encuentran situadas en el lateral o en la parte inferior conectadas mediante un latiguillo flexible. En el caso de la cisterna empotrada, la llave de corte se encuentra ubicada en su interior, de forma que queda totalmente oculta. En el momento de rea-

lizar labores de mantenimiento, se accede fácilmente a través del pulsador.

Para realizar la conexión de la tubería de suministro, se puede aprovechar la instalación existente.



3 Conexión a la evacuación existente

El desagüe existente puede estar ubicado en el suelo (salida vertical) o en la pared (salida horizontal). Para cada caso, Geberit ha desarrollado un accesorio que permite la conexión de una forma rápida y sencilla.

Desagüe en el suelo

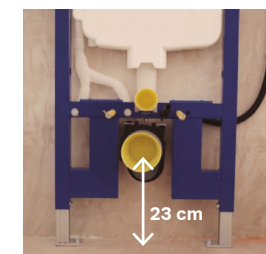
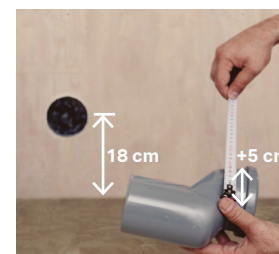
Es el más habitual en los cuartos de baño en viviendas. A priori, puede parecer una instalación complicada por tener que llevar hasta el suelo el desagüe horizontal del inodoro suspendido, sin embargo, el codo de desplazamiento (ref. 388.351.29.1), facilita esta parte de la instalación. Su forma ovalada permite su inserción en el suelo picando la parte superficial del forjado.



Desagüe en la pared

Aunque aparentemente es un tipo de instalación sencillo, en realidad puede complicarse mucho, ya que es necesario elevar 5 cm el desagüe existente. Esto se debe a que en los inodoros al suelo está ubicado a 18 cm del suelo, mientras que en los inodoros suspendidos está a 23 cm.

Para solventar esta diferencia de altura, Geberit ha desarrollado un codo excéntrico (ref. 388.352.29.1) que facilita la transición.



Proceso de instalación
(ejemplo en Duofix Sigma 8 cm)

4 Preinstalación eléctrica

Durante el proceso de instalación de la cisterna empotrada es importante dejar prevista una instalación eléctrica para poder utilizar cualquiera de los dispositivos electrónicos existentes, como los que se lanzarán al mercado en el futuro. Basta

con dejar un tubo corrugado que conecte la caja eléctrica del cuarto de baño con el bastidor.



5 Acabado de la pared

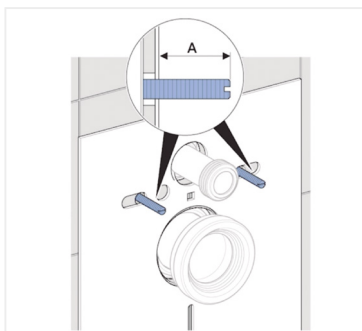
Gracias a la malla plástica que incorpora la cisterna, es posible aplicar el mortero directamente sobre el bastidor sin que haya ningún riesgo de grietas o fisuras con el paso de tiempo.



6 Montaje del inodoro

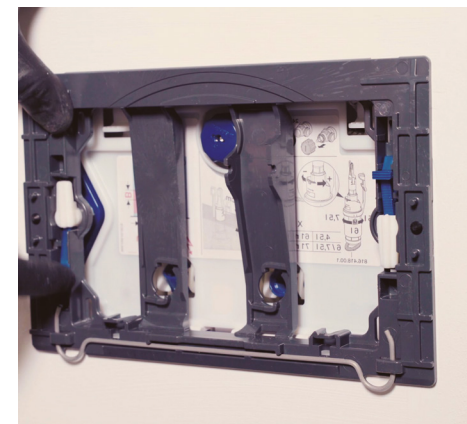
Para la instalación del inodoro suspendido se colocará una junta de insonorización (ref. 156.050.00.1) entre la pared y la base del inodoro para impedir la transmisión de ruidos.

Para la fijación del inodoro al bastidor, es importante regular la longitud de las varillas roscadas (cota A) en función del modelo de inodoro. Si es necesario, se pueden consultar las instrucciones de montaje de los inodoros Geberit en el catálogo online (catalog.geberit.es).



7 Instalación del pulsador

El montaje del pulsador se realiza sin herramientas. Se pueden consultar los modelos, acabados e instrucciones de instalación, en el catálogo online (catalog.geberit.es).



Resumen instalación

Paso 1 Fijación de la cisterna empotrada (Kombifix Sigma 8 cm) al suelo y a la pared

Se aprovechará la base de ladrillo como apoyo de la cisterna. Los huecos que queden en el perímetro y en la zona interna del bastidor, se rellenan con mortero.

Paso 2 Conexión del suministro de agua

La llave de corte se encuentra ubicada en su interior, de forma que queda totalmente oculta. Para realizar la conexión de la tubería de suministro, se puede aprovechar la instalación existente.

Paso 3 Conexión a la evacuación existente

Es necesario elegir el accesorio adecuado según sea el desagüe existente (horizontal o vertical).

Paso 4 Preinstalación eléctrica

Es importante dejar prevista una instalación eléctrica para poder utilizar cualquiera de los dispositivos electrónicos existentes.

Paso 5 Acabado de la pared

Es posible aplicar el mortero directamente sobre el bastidor sin que haya ningún riesgo de grietas o fisuras.

Paso 6 Montaje del inodoro

En función del modelo de inodoro, se pueden consultar las instrucciones de instalación.

Paso 7 Montaje del pulsador

En función del modelo de pulsador, se pueden consultar las instrucciones de instalación.

Instalación dentro de la pared

Geberit Sigma 8 cm para inodoros al suelo

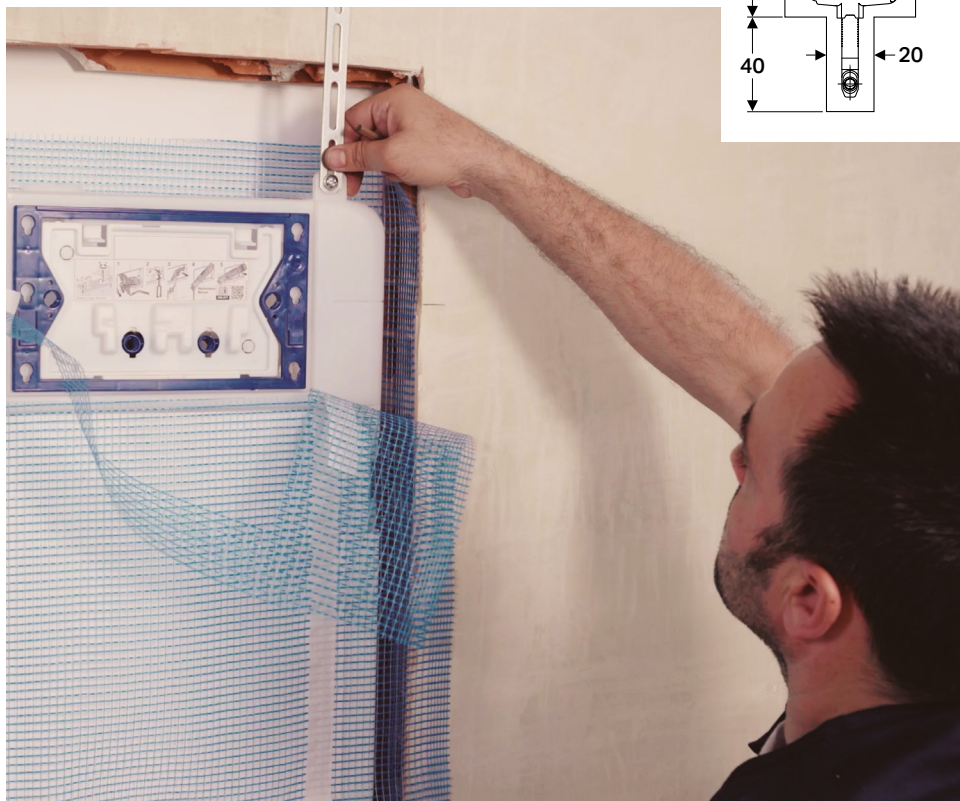
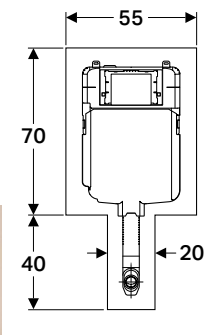
Ver vídeo de instalación
Sigma 8 cm



1 Cajeadado en la pared

Una vez nos aseguremos que el espesor de la pared es de al menos 9 cm (aunque el espesor de la cisterna es de 8 cm, se debe tener en cuenta

el tubo de evacuación de 9 cm de diámetro), realizaremos un cajeadado siguiendo las dimensiones mostradas en el esquema.



2 Fijación

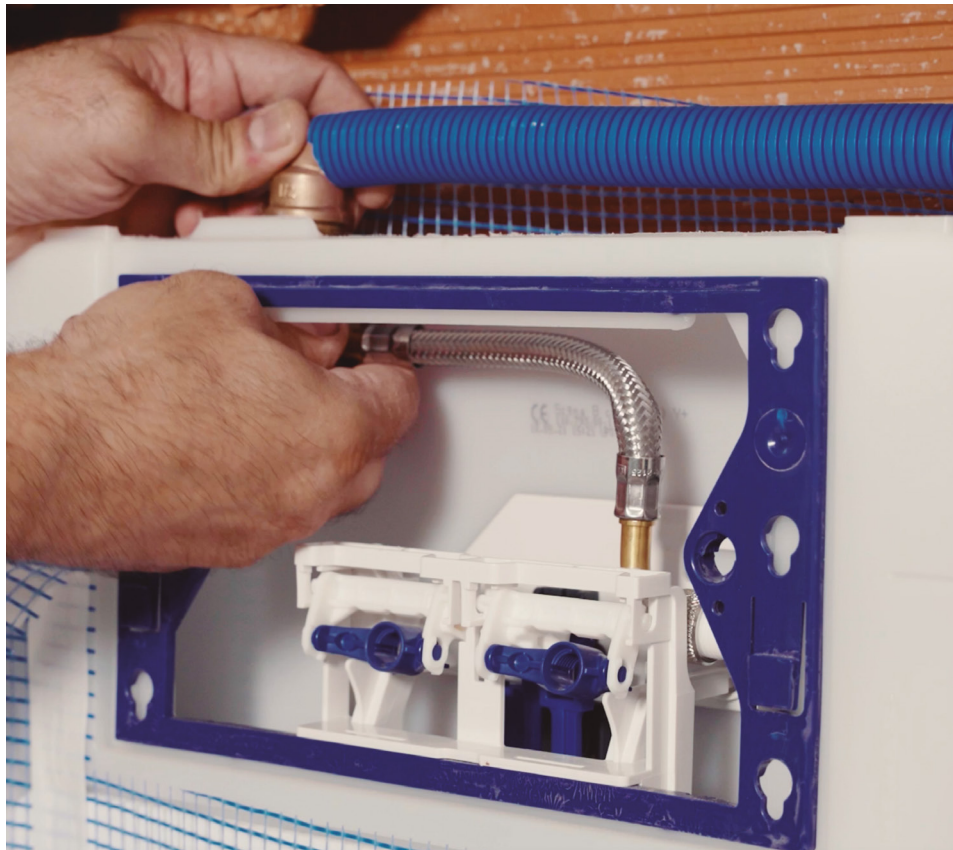
Para fijar la cisterna a la pared, se utilizarán las pletinas que se suministran. Para garantizar una altura correcta de instalación, se tomará como referencia la cota de 110 cm desde el centro del pulsador hasta el suelo terminado.



3 Conexión a la evacuación existente

La llave de corte de las cisternas vistas, se encuentran situadas en el lateral o en la parte inferior conectadas mediante un latiguillo flexible. En el caso de la cisterna empotrada, la llave de corte se encuentra ubicada en su interior, de forma que queda totalmente oculta. En el momento de realizar labores de mantenimiento, se accede fácilmente a través del pulsador.

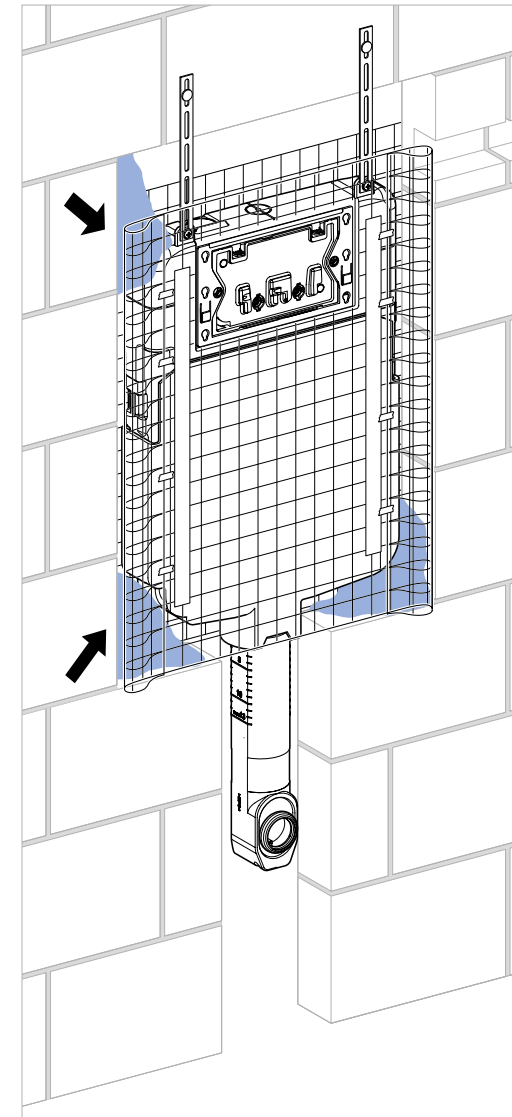
Para realizar la conexión de la tubería de suministro, se puede aprovechar la instalación existente.



4 Relleno con mortero

Para que la cisterna quede perfectamente integrada en la pared, se rellenará con mortero el hueco que rodea el depósito, teniendo especial

cuidado que quede perfectamente enrasada con la pared.



5 Tubo de alimentación

Teniendo en cuenta que la cota de entrada de agua en los inodoros al suelo difiere de unos modelos a otros, es necesario cortar el tubo de alimentación a la medida necesaria. Si se ha cometido un error en el corte, el tubo de alimentación

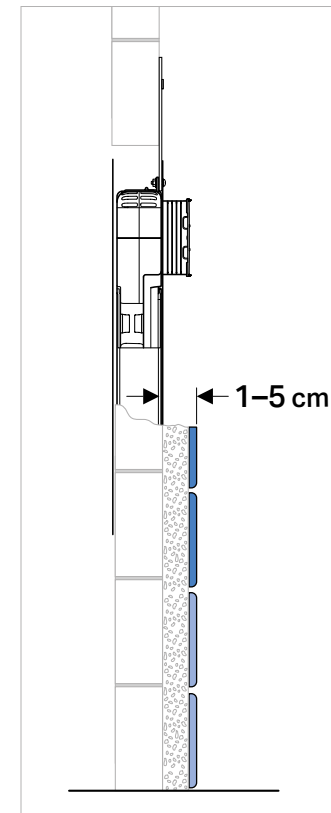
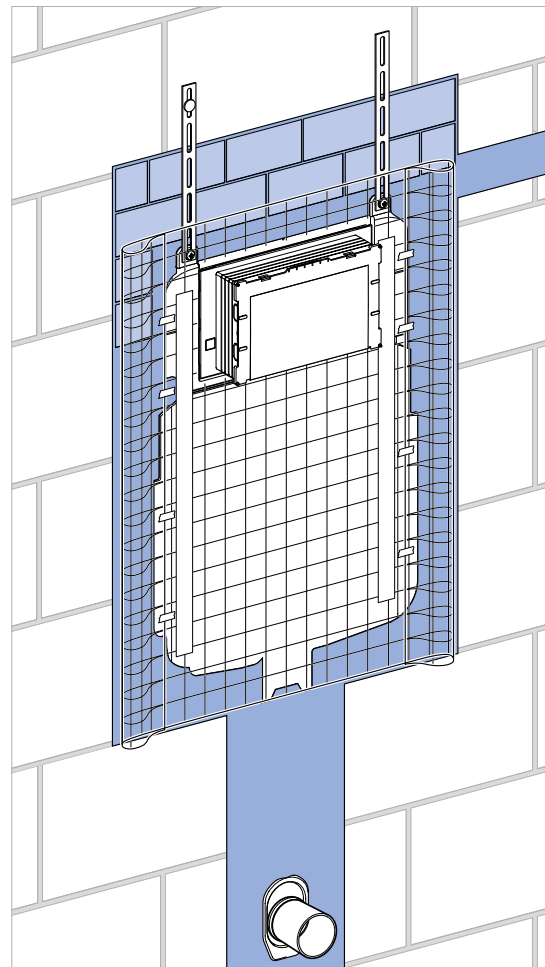
permite una rectificación de 2 cm hacia arriba y 1 cm hacia abajo.



6 Cerramiento

Se completará el cerramiento de la cisterna, rellenando los huecos existentes alrededor del tubo de alimentación. A colocar el acabado final, la malla

plástica que cubre el depósito garantiza un perfecto agarre, sin riesgo de grietas o fisuras con el paso del tiempo.



7 Conexión del inodoro a la evacuación existente

7.1 Salida vertical

En función de la distancia del tubo de evacuación a la pared, se empleará el accesorio más adecuado:



7.2 Salida Horizontal

No son necesarios accesorios adicionales.

8 Montaje del inodoro y pulsador de la cisterna

En función de los modelos de pulsador e inodoro, se pueden consultar las instrucciones de instalación.



Resumen instalación

Paso 1 Realizar un cajeadado en la pared según las medidas indicadas

Paso 2 Fijar el depósito a la pared, utilizando las pletinas

Paso 3 Hacer la conexión de la tubería de suministro

Paso 4 Rellenar con mortero el perímetro de depósito

Paso 5 Cortar el tubo de alimentación, según el modelo de inodoro

Paso 6 Rellenar con mortero los espacios que queden en la pared y hacer el cerramiento

Paso 7 Conexión del inodoro a la evacuación existente

Salida vertical. En función de la distancia del tubo de evacuación a la pared, se empleará el accesorio más adecuado.

Paso 8 Montaje del inodoro y pulsador de la cisterna

Geberit S.A.U.

Plaza Europa, 2-4, 6ª Planta
08902 L'Hospitalet de Llobregat

Tel. 900 23 24 25
info.iberia@geberit.com

www.geberit.es

Si desea acceder a nuestra gama de productos completa, puede consultar nuestras Tarifas Geberit en vigor aquí



VER TARIFA
COMPLETA